

Aan-afvoertafels Korven koordenband aandrijfunit, Re>Li, 400 mm

ARTIKEL _____

MODEL _____

NAAM _____

SIS _____

AIA _____



863168 (HSBCCDURL4)

Koordenband aandrijfunit
Re>Li, voor korventransport,
1 pootstel, 400 mm

Omschrijving

Product Nr.

Koordenband aandrijfunit van roestvrijstaal AISI304 voor combinatie met het modulaire koordenband systeem. Aandrijfunit voor transport van korven 500x500 mm. Doorvoerrichting van rechts naar links. Zowel toepasbaar als eindunit of als tussenunit. Beide lange zijden met geleidingsranden voor de korven. Voor twee polyurethaan koordenbanden Ø15 mm, lopend in roestvrijstalen geleidingen. Koordenbanden zijn een separate levering, met lengtes van 10 m, 30 m of 50 m. Grote kunststof keerwielen met roestvrijstalen assen. Roestvrijstalen kast met de aandrijfmotor. Snelheidsregeling 0,6 - 3 m/min, gekoppeld aan de snelheid van de afwasmachine. Bedieningskast met aan-uit schakelaar. IPX5 waterdicht. Aangelaste flenzen voor een sterke verbinding met andere units van de koordenband. Lekbak met zeefkom, uitneembare korfzeef en 1,5" kunststof afvoer. Pootstel van roestvrijstalen buis 40x40 mm met roestvrijstalen stelvoeten, hoogteverstelling +50/-50 mm.

Goedkeuring

Uitvoering

- Modulair systeem zodat een groot aantal koordenband combinaties mogelijk zijn.
- Goed bereikbare noodstopknop, extra noodstopknoppen kunnen waar nodig geplaatst worden.
- Één aandrijfunit is mogelijk tot een totale lengte van 10 m koordenband, voor grotere lengtes is een extra centrale aandrijfunit noodzakelijk.
- Sleufgaten en koppennen voor een snelle en eenvoudige montage met weinig schroefverbindingen.
- De elektrische besturing is geplaatst in een waterdichte roestvrijstalen kast.
- Ontworpen voor verbinding met de korventransport afwasmachine.
- De unit is deel van het aangedreven handling systeem dat geplaatst kan worden aan zowel de aanvoorzijde als de afvoorzijde van de afwasmachine, voor automatische toevoer en afvoer van de afwaskorven, voor betere ergonomische werking.
- De aandrijfunit heeft drie verschillende variabele snelheden, gecontroleerd door de afwasmachine.
- Het koorden transport systeem maakt een soepel korven transport mogelijk en verbetert de hygiëne.

Constructie

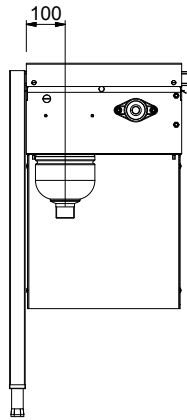
- Alle oppervlakken zijn glad en gepolijst uitgevoerd.
- Poten van 40x40 mm roestvrijstaal AISI304.
- Gelaste solide flenzen voor een sterke verbinding van de units.
- Versterkte polyurethaan koorden Ø15 mm, voor een soepele werking.
- Ontworpen voor korven van 500x500 mm.
- Volledige constructie van roestvrijstaal 1.4301 (AISI304).
- Geplaatst op poten.

Duurzaamheid

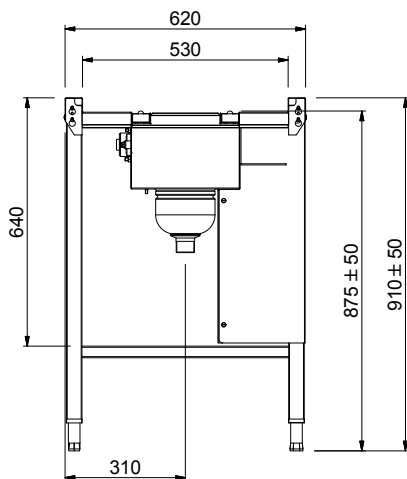
- Uitgevoerd met variabele snelheden.



Front aanzicht

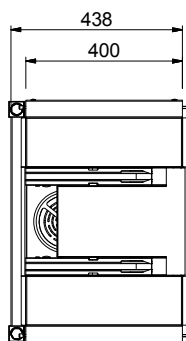


Zij aanzicht



D = Afvoer
 EI = Elektrische aansluiting

Boven aanzicht


Elektra

Voltage	230 V/1N ph/50/60 Hz
Elektrisch max. vermogen	0.3 kW

Water

Afvoer aansluiting	1"1/2
--------------------	-------

Algemene gegevens
Doorvoerrichting van Rechts naar Links

Externe afmetingen, lengte	400 mm
Externe afmetingen, breedte	620 mm
Externe afmetingen, hoogte	910 mm
Gewicht, netto	40 kg
Hoogte verstelling	50/50 mm

Roestvrijstaal 1.4301 (AISI304)

Lekbak materiaal	Variabel
Aantal snelheden	3 m/min
Maximale snelheid	0.6 m/min
Minimale snelheid	

Optionele accessoires

- ELEKTRISCHE VERBINDINGSKABEL, 10 m, voor connectie van de afwasmachine met de koordenband aandrijfunit PNC 863169
- 10 M KOORD VOOR KOORDENBAND, te bestellen overeenkomstig de lengte van de totale opstelling PNC 863170
- 30 M KOORD VOOR KOORDENBAND, te bestellen overeenkomstig de lengte van de totale opstelling PNC 863171
- 50 M KOORD VOOR KOORDENBAND, te bestellen overeenkomstig de lengte van de totale opstelling PNC 863172
- EINDSCHAKELAAR voor korven koordenband PNC 863174
- GEREEDSCHAPSET voor het lassen van koorden PNC 865143
- NOODSTOPKNOP voor korventransportmachine en koordenband, per machine worden 2 noodstop schakelaars geadviseerd PNC 865162
- KOPPELPLAAT voor linker zijde van EHT8/EHT8I, voor koppeling met een rollenbaan PNC 865163
- TUSSENSTUK voor rechter zijde en voorzijde van EHT8/EHT8I, blad met 1 pootstel, voor koppeling met een rollenbaan, 300 mm PNC 865164
- VERBINDINGSPLAAT voor rollenbaan aan NERT10 korventransportmachine PNC 865165
- ELEKTRISCHE AANSLUITING, voor aangedreven tafel en remote voorspoelzone, bij EMR afwasmachine PNC 865290